

Rapport de mission de repérage des matériaux et produits contenant de l'amiante avant réalisation de travaux

R. 4412-97 modifié par le décret 2012-639 du 4 mai 2012
Norme NF X 46-020

98 ALLEE DE LA JUSTICE

77190 DAMMARIE LES LYS



A \ INFORMATIONS GENERALES

A.1 \ DESIGNATION DU BÂTIMENT

Nature du bâtiment :	LOGEMENTS COLLECTIFS	Adresse :	98 ALLEE DE LA JUSTICE 77190 DAMMARIE LES LYS
Cat. Du bâtiment :		Bâtiment :	
Etage :		Porte :	
Ref Cadastrale :	NC	Propriété de :	OPH77 10 AVENUE CHARLES PEGUY 77000 MELUN

A.2 \ DESIGNATION DU DONNEUR D'ORDRE

Nom :	OPH77	Documents remis :	
Adresse :	10 AVENUE CHARLES PEGUY 77000 MELUN	Moyens mis à disposition :	

A.3 \ EXECUTION DE LA MISSION

RAPPORT N° :	29LAB0202	Laboratoire d'Analyses :	ITGA
Repérage réalisé le :	06/09/2018	Adresse laboratoire :	3 RUE ARMAND HERPIN LACROIX - CS 46537 35065 RENNES CEDEX
Accompagnateur :		Numéro d'accréditation :	1-5967
Par :	Gaetan BEDEL	Organisme d'assurance professionnelle :	AXA France
N° certificat :	CPDI3869	Adresse assurance :	313 Terrasses de l'Arche 92727 NANTERRE CEDEX
Date d'obtention :	22/04/2016	N° de contrat d'assurance :	10063271004
Organisme certificateur	I.CERT PARC EDONIA - BAT G - RUE DE LA TERRE VICTORIA - 35760 SAINT GREGOIRE	Date de validité :	31/12/2018

B \ CACHET DU DIAGNOSTIQUEUR

FAIT LE 14/09/2018

Cabinet : EXPERT HABITAT & INDUSTRIE INGENIERIE

Nom du responsable : **DEMOULIN Frédéric**

Nom du diagnostiqueur : **Gaetan BEDEL**



Rapport N° : 29LAB0202 06/09/2018

Version : 14/09/2018

2/38

C\ SOMMAIRE

Table des matières

A \ INFORMATIONS GENERALES	2
A.1 \ DESIGNATION DU BÂTIMENT	2
A.2 \ DESIGNATION DU DONNEUR D'ORDRE	2
A.3 \ EXECUTION DE LA MISSION.....	2
B \ CACHET DU DIAGNOSTIQUEUR	2
C \ SOMMAIRE	3
D \ CONCLUSIONS	4
E \ PROGRAMME DE REPERAGE	5
F \ CONDITIONS DE REALISATION DU REPERAGE	7
G \ RAPPORTS PRECEDENTS.....	7
H \ RESULTATS DETAILLES DU REPERAGE	8
ANNEXE 1 – PHOTOS DES ELEMENTS AMIANTES ET/OU NON AMIANTES.....	25
ANNEXE 3 – PROCES VERBAUX D'ANALYSES.....	33
ATTESTATION(S).....	36
CERTIFICAT DE COMPETENCES	37

D\ CONCLUSIONS

Dans le cadre de la mission décrite en tête de rapport, il a été repéré des matériaux et produits contenant de l'amiante

PIECE	ETAGE	ELEMENTS	DESCRIPTIF LABORATOIRE	REPERAGE	Echantillon	METHODE	ETAT	RESULTAT
Entrée		Dalle de sol	Dalle dure cassante marron + colle polymère jaune en faible quantité avec poussières non séparable	Sol	29LAB0202P010	RESULTAT ANALYSE	DEGRADATION PARTIELLE	Amiante détecté (Chrysotile)
Chambre 2		Dalle de sol	Colle bitumineuse noire	Sol	29LAB0202P008	RESULTAT ANALYSE	DEGRADATION PARTIELLE	Fr2:Amiante détecté (Chrysotile)
Entrée		Dalle de sol	Dalle dure cassante marron + colle polymère jaune en faible quantité avec poussières non séparable	Sol	29LAB0202P010	ZSO	DEGRADATION PARTIELLE	Amiante détecté (Chrysotile)
Chambre 2		Dalle de sol	Colle bitumineuse noire	Sol	29LAB0202P008	ZSO	DEGRADATION PARTIELLE	Fr2:Amiante détecté (Chrysotile)
Chambre 1		Dalle de sol	Colle bitumineuse noire	Sol	29LAB0202P008	ZSO	DEGRADATION PARTIELLE	Fr2:Amiante détecté (Chrysotile)

JP : Jugement Personnel, ZSO : Zone de Similitude d'Ouvrage

Liste des locaux non visités concernés par les travaux et justification

PIECE	ETAGE	STATUT DE VISITE
NEANT		

Liste des éléments non inspectés et justification

PIECE	ETAGE	ELEMENTS	REPERAGE	RESULTAT
NEANT				

E \ PROGRAMME DE REPERAGE

PIECES CONCERNEES	PERIMETRE DU REPERAGE	REPERAGE	TRAVAUX	ELEMENTS	Echantillonnage	REMARQUES PARTICULIERES
	LOGEMENTS COLLECTIFS		Selon BT			

OFFICE PUBLIC DE L'HABITAT 77		PAGE N° 1	
NOM ET ADRESSE DE L'EXPÉDITEUR OFFICE PUBLIC DE L'HABITAT 77 AGENCE DE VAL DE SEINE 10 Avenue Charles Péguy 77000 MELUN Tél : 01.64.14.11.11 Fax : 01.64.14.14.94 Siret : 27770001900015		BON DE TRAVAUX N° 2018 20969	
Réf. fournisseur F / 6149 Marché n° 2017 4473 1 Provenance Objet HONORAIRES		EXPERT HABITAT INGENIERIE 33 BIS BOULEVARD GAMBETTA 3EME ETAGE 78300 POISSY Téléphone 0321734144	
SERVICE V.SEINE Techniciens		ÉMETTEUR JOUSSE FREDERIC	
COORDONNÉES Programme 29 DAMMARIE LES LYS - LA JUSTICE Tranche 1 Ensemble A000 Escaller AB Étage 02 Logement 2 Module 29LAB0202			
ADRESSE 98 ALLEE DE LA JUSTICE 77160 DAMMARIE LES LYS			

DATE DE DÉBUT 17/09/2018 **DATE DE FIN** 18/09/2018

ARTICLE	DESIGNATION	QUANTITE	PRIX UNITAIRE HT	TOTAL HT
AMI45	REPERAGE AMIANTE AVANT TRAVAUX - TVX D'ENTRETIENS OU RÉPARATIONS ENTRE 1 A REMISE EN ETAS COMPLET DU LOGEMENT	1,00	5,00	5,00
AMI73	ANALYSE EN LABORATOIRE - ANALYSE MET ANALYSE DE 1 A 10 PRELEVEMENTS ISSUS ELECTRICITE PEINTURE ET SOLS 08.88.40.91.82	15,00	46,00	720,00
TOTAL HT				725,00
H.T. ACTUALISE				
Coefficient régional				
RABAIS				
TOTAL H.T.				
T.V.A. 20,00 %				145,00
TOTAL T.T.C.				870,00

AFFECTATION BUDGETAIRE			CODES STRUCTURE ET SCHEMA - TECHNI			MONTANT T.T.C.
CODE BUDGET	RUBRIQUE	INSTANCES	LIBELLE DU POSTE BUDGETAIRE	LIBELLE DU POSTE BUDGETAIRE	LIBELLE DU POSTE BUDGETAIRE	MONTANT T.T.C.
1	HONAMIA	A780	VLS	SVLA	HONORAIRES DIAG AMIANTE	870,00

AFFECTATION ANALYTIQUE			RÉFÉRENCES PATRIMOINE			RÉFÉRENCES OCCUPANT			MONTANT T.T.C.
CODE BUDGET	RUBRIQUE	INSTANCES	LIBELLE DU POSTE BUDGETAIRE	LIBELLE DU POSTE BUDGETAIRE	LIBELLE DU POSTE BUDGETAIRE	LIBELLE DU POSTE BUDGETAIRE	LIBELLE DU POSTE BUDGETAIRE	LIBELLE DU POSTE BUDGETAIRE	MONTANT T.T.C.
1	HONAMIA	28	1	A000	AB	29LAB0202	L	9801245	870,00

Voir en page 2 la suite du BON DE TRAVAUX N° 2018 20969

ORIGINAL A CONSERVER PAR LE DESTINATAIRE

ELEMENTS A SONDER OU A ANALYSER NON PRESENTS:

Rapport N° : 29LAB0202 06/09/2018

Version : 14/09/2018

6/38

F \ CONDITIONS DE REALISATION DU REPERAGE

Le repérage amiante avant travaux, contient les informations sur la présence d'amiante dans les matériaux et produits du bâtiment afin d'informer les intervenants réalisant des activités ou interventions sur des matériaux et/ou équipements susceptibles de libérer des fibres d'amiante selon la liste citée dans le cadre E.

Il consiste à identifier et localiser, par inspections visuelles et investigations approfondies pouvant être destructives, l'ensemble des matériaux et produits contenant de l'amiante incorporés ou faisant indissociablement corps avec les locaux et les zones de l'immeuble objet des travaux.

Lorsque l'absence de marquages spécifiques ou de documents ne permet pas à l'opérateur de repérage d'attester de la présence ou de la non présence d'amiante dans les matériaux et produits, des prélèvements seront effectués afin de déterminer par analyse la présence ou non d'amiante.

Procédures de prélèvement :

Les prélèvements sur des matériaux ou produits susceptibles de contenir de l'amiante sont réalisés en vertu des dispositions du Code du Travail.

Le matériel de prélèvement est adapté à l'opération à réaliser afin de générer le minimum de poussières. Dans le cas où une émission de poussières est prévisible, le matériau ou produit est mouillé à l'eau à l'endroit du prélèvement (sauf risque électrique) et, si nécessaire, une protection est mise en place au sol ; de même, le point de prélèvement est stabilisé après l'opération (pulvérisation de vernis ou de laque, par exemple).

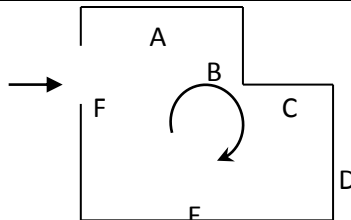
Pour chaque prélèvement, des outils propres et des gants à usage unique sont utilisés afin d'éliminer tout risque de contamination croisée. Dans tous les cas, les équipements de protection individuelle sont à usage unique.

L'accès à la zone à risque (sphère de 1 à 2 mètres autour du point de prélèvement) est interdit pendant l'opération. Si l'accompagnateur doit s'y tenir, il porte les mêmes équipements de protection individuelle que l'opérateur de repérage.

L'échantillon est immédiatement conditionné, après son prélèvement, dans un double emballage individuel étanche.

Les informations sur toutes les conditions existantes au moment du prélèvement susceptible d'influencer l'interprétation des résultats des analyses (environnement du matériau, contamination éventuelle, etc.) seront, le cas échéant, mentionnées dans la fiche d'identification et de cotation en annexe.

Sens du repérage pour évaluer un local :



G \ RAPPORTS PRECEDENTS

NEANT

H \ RESULTATS DETAILLES DU REPERAGE

LISTE DES LOCAUX / PARTIES D'IMMEUBLE VISITEES/NON VISITEES CONCERNEES PAR LES TRAVAUX ET JUSTIFICATION

PIECE	ETAGE	JUSTIFICATION	VISITE	TRAVAUX
WC			OUI	CONCERNEE
Salle de bains			OUI	CONCERNEE
Chambre 2			OUI	CONCERNEE
Cuisine			OUI	CONCERNEE
Chambre 1			OUI	CONCERNEE
Séjour			OUI	CONCERNEE
Entrée			OUI	CONCERNEE
Placard			OUI	CONCERNEE

DESCRIPTION DES REVETEMENTS EN PLACE AU JOUR DE LA VISITE

PIECE	MUR1	MUR2	MUR3	MUR4	PLANCHER BAS	PLANCHER HAUT	PORTES	FENETRE1	FENETRE2
WC	Mâchefer	Béton			Carrelage	Enduit			
Salle de bains	Mâchefer	Béton			Carrelage	Enduit			
Chambre 2	Mâchefer	Béton			Dalle de sol	Enduit			
Cuisine	Béton	Mâchefer			Carrelage	Enduit			
Chambre 1	Béton				Dalle de sol	Enduit			
Séjour	Béton	Mâchefer			Carrelage	Enduit			
Entrée	Mâchefer	Béton			Dalle de sol	Enduit			
Placard	Mâchefer	Bois			Aucun	Enduit			

LA LISTE DES MATERIAUX OU PRODUITS CONTENANT DE L'AMIANTE, SUR ZONE DE SIMILITUDE D'OUVRAGE ET SUR JUGEMENT PERSONNEL

PIECE	ETAGE	ELEMENTS	DESCRIPTIF LABORATOIRE	Echantillon	REPERAGE	ETAT	RESULTAT	METHODE
Entrée		Dalle de sol	Dalle dure cassante marron + colle polymère jaune en faible quantité avec poussières non séparable	29LAB0202P010	Sol	DEGRADATION PARTIELLE	Amiante détecté (Chrysotile)	ZSO
Chambre 2		Dalle de sol	Colle bitumineuse noire	29LAB0202P008	Sol	DEGRADATION PARTIELLE	Fr2:Amiante détecté (Chrysotile)	ZSO

PIECE	ETAGE	ELEMENTS	DESCRIPTIF LABORATOIRE	Echantillon	REPERAGE	ETAT	RESULTAT	METHODE
Chambre 1		Dalle de sol	Colle bitumineuse noire	29LAB0202P008	Sol	DEGRADATION PARTIELLE	Fr2:Amiante détecté (Chrysotile)	ZSO

JP : Jugement Personnel, ZSO : Zone de Similitude d'Ouvrage

LA LISTE DES MATERIAUX OU PRODUITS CONTENANT DE L'AMIANTE, APRES ANALYSE

PIECE	ETAGE	ELEMENTS	DESCRIPTIF LABORATOIRE	Echantillon	REPERAGE	ETAT	RESULTAT
Entrée		Dalle de sol	Dalle dure cassante marron + colle polymère jaune en faible quantité avec poussières non séparable	29LAB0202P010	Sol	DEGRADATION PARTIELLE	Amiante détecté (Chrysotile)
Chambre 2		Dalle de sol	Colle bitumineuse noire	29LAB0202P008	Sol	DEGRADATION PARTIELLE	Fr2:Amiante détecté (Chrysotile)

JP : Jugement Personnel, ZSO : Zone de Similitude d'Ouvrage

LA LISTE DES MATERIAUX SUSCEPTIBLES DE CONTENIR DE L'AMIANTE, MAIS N'EN CONTENANT PAS.

PIECE	ETAGE	ELEMENTS	DESCRIPTIF LABORATOIRE	Echantillon	REPERAGE	ETAT	RESULTAT	METHODE
Cuisine		Enduit / Peinture béton	Enduit plâtreux blanc en vrac + peinture non séparable	29LAB0202P001	Mur A	BON ETAT	Amiante non détecté	RESULTAT ANALYSE
WC		Enduit / Peinture	Matériau gris en faible quantité en vrac non séparable + enduit plâtreux blanc en vrac + peinture non séparable	29LAB0202P002	Mur A	BON ETAT	Amiante non détecté	RESULTAT ANALYSE
Salle de bains		Enduit / Peinture béton	Enduit plâtreux blanc en vrac + peinture non séparable	29LAB0202P003	Plafond	DEGRADATION PARTIELLE	Amiante non détecté	RESULTAT ANALYSE
Chambre 2		Enduit / Peinture béton	Enduit plâtreux blanc en vrac + peinture non séparable	29LAB0202P004	Mur B	BON ETAT	Amiante non détecté	RESULTAT ANALYSE

PIECE	ETAGE	ELEMENTS	DESCRIPTIF LABORATOIRE	Echantillon	REPERAGE	ETAT	RESULTAT	METHODE
Séjour		Enduit / Peinture	Matériau gris en faible quantité non séparable + enduit plâtreux blanc en faible quantité en vrac non séparable + peintures multiples en faible quantité non séparable	29LAB0202P005	Mur D	BON ETAT	Amiante non détecté	RESULTAT ANALYSE
Séjour		Enduit / Peinture béton	Matériau gris en faible quantité en vrac non séparable + enduit plâtreux blanc non séparable + peinture non séparable	29LAB0202P006	Plafond	BON ETAT	Amiante non détecté	RESULTAT ANALYSE
Cuisine		Carrelage	Colle grise non séparable + matériau compact gris hétérogène + carrelage	29LAB0202P007	Sol	BON ETAT	Amiante non détecté	RESULTAT ANALYSE
Chambre 2		Dalle de sol	Revêtement cassant gris	29LAB0202P008	Sol	DEGRADATION PARTIELLE	Fr1:Amiante non détecté	RESULTAT ANALYSE
Séjour		Carrelage	Colle grise non séparable + matériau compact gris hétérogène + carrelage	29LAB0202P009	Sol	BON ETAT	Amiante non détecté	RESULTAT ANALYSE
Cuisine		Revêtement bitumineux	Tampon bitumineux noir	29LAB0202P011	Sous évier	BON ETAT	Amiante non détecté	RESULTAT ANALYSE
Cuisine		Faïence 1	Colle beige + couche plâtreuse blanche en faible quantité non séparable + carrelage	29LAB0202P012	Mur A	BON ETAT	Amiante non détecté	RESULTAT ANALYSE

PIECE	ETAGE	ELEMENTS	DESCRIPTIF LABORATOIRE	Echantillon	REPERAGE	ETAT	RESULTAT	METHODE
Cuisine		Plinthes	Colle grise en faible quantité non séparable + joint cassant gris + peintures multiples avec poussières + carrelage	29LAB0202P013	Mur C	DEGRADATION PARTIELLE	Amiante non détecté	RESULTAT ANALYSE
WC		Enduit / Peinture béton	Enduit plâtreux blanc en vrac + peinture non séparable	29LAB0202P003	Plafond	DEGRADATION PARTIELLE	Amiante non détecté	ZSO
Salle de bains		Enduit / Peinture béton	Enduit plâtreux blanc en vrac + peinture non séparable	29LAB0202P003	Plafond	DEGRADATION PARTIELLE	Amiante non détecté	ZSO
Cuisine		Enduit / Peinture béton	Enduit plâtreux blanc en vrac + peinture non séparable	29LAB0202P003	Plafond	DEGRADATION PARTIELLE	Amiante non détecté	ZSO
Chambre 2		Enduit / Peinture béton	Matériau gris en faible quantité en vrac non séparable + enduit plâtreux blanc non séparable + peinture non séparable	29LAB0202P006	Plafond	BON ETAT	Amiante non détecté	ZSO
Chambre 1		Enduit / Peinture béton	Matériau gris en faible quantité en vrac non séparable + enduit plâtreux blanc non séparable + peinture non séparable	29LAB0202P006	Plafond	BON ETAT	Amiante non détecté	ZSO

PIECE	ETAG E	ELEMENTS	DESCRIPTIF LABORATOIR E	Echantillon	REPERAG E	ETAT	RESULTAT	METHOD E
Séjour		Enduit / Peinture béton	Matériau gris en faible quantité en vrac non séparable + enduit plâtreux blanc non séparable + peinture non séparable	29LAB0202P00 6	Plafond	BON ETAT	Amiante non détecté	ZSO
Entrée		Enduit / Peinture béton	Matériau gris en faible quantité en vrac non séparable + enduit plâtreux blanc non séparable + peinture non séparable	29LAB0202P00 6	Plafond	BON ETAT	Amiante non détecté	ZSO
Placard		Enduit / Peinture béton	Matériau gris en faible quantité en vrac non séparable + enduit plâtreux blanc non séparable + peinture non séparable	29LAB0202P00 6	Plafond	BON ETAT	Amiante non détecté	ZSO
WC		Carrelage	Colle grise non séparable + matériau compact gris hétérogène + carrelage	29LAB0202P00 7	Sol	BON ETAT	Amiante non détecté	ZSO
Salle de bains		Carrelage	Colle grise non séparable + matériau compact gris hétérogène + carrelage	29LAB0202P00 7	Sol	BON ETAT	Amiante non détecté	ZSO
Cuisine		Carrelage	Colle grise non séparable + matériau compact gris hétérogène + carrelage	29LAB0202P00 7	Sol	BON ETAT	Amiante non détecté	ZSO

PIECE	ETAGE	ELEMENTS	DESCRIPTIF LABORATOIRE	Echantillon	REPERAGE	ETAT	RESULTAT	METHODE
Chambre 2		Dalle de sol	Revêtement cassant gris	29LAB0202P008	Sol	DEGRADATION PARTIELLE	Fr1:Amiante non détecté	ZSO
Chambre 1		Dalle de sol	Revêtement cassant gris	29LAB0202P008	Sol	DEGRADATION PARTIELLE	Fr1:Amiante non détecté	ZSO
Séjour		Carrelage	Colle grise non séparable + matériau compact gris hétérogène + carrelage	29LAB0202P009	Sol	BON ETAT	Amiante non détecté	ZSO
Entrée		Carrelage	Colle grise non séparable + matériau compact gris hétérogène + carrelage	29LAB0202P009	Sol	BON ETAT	Amiante non détecté	ZSO
Cuisine		Revêtement bitumineux	Tampon bitumineux noir	29LAB0202P011	Sous évier	BON ETAT	Amiante non détecté	ZSO
WC		Enduit / Peinture béton	Enduit plâtreux blanc en vrac + peinture non séparable	29LAB0202P001	Mur C	BON ETAT	Amiante non détecté	ZSO
Salle de bains		Enduit / Peinture béton	Enduit plâtreux blanc en vrac + peinture non séparable	29LAB0202P001	Mur B	BON ETAT	Amiante non détecté	ZSO
Salle de bains		Enduit / Peinture béton	Enduit plâtreux blanc en vrac + peinture non séparable	29LAB0202P001	Mur C	BON ETAT	Amiante non détecté	ZSO
Cuisine		Enduit / Peinture béton	Enduit plâtreux blanc en vrac + peinture non séparable	29LAB0202P001	Mur A	BON ETAT	Amiante non détecté	ZSO
Cuisine		Enduit / Peinture béton	Enduit plâtreux blanc en vrac + peinture non séparable	29LAB0202P001	Mur B	BON ETAT	Amiante non détecté	ZSO

PIECE	ETAGE	ELEMENTS	DESCRIPTIF LABORATOIRE	Echantillon	REPERAGE	ETAT	RESULTAT	METHODE
WC		Enduit / Peinture	Matériau gris en faible quantité en vrac non séparable + enduit plâtreux blanc en vrac + peinture non séparable	29LAB0202P002	Mur A	BON ETAT	Amiante non détecté	ZSO
WC		Enduit / Peinture	Matériau gris en faible quantité en vrac non séparable + enduit plâtreux blanc en vrac + peinture non séparable	29LAB0202P002	Mur B	BON ETAT	Amiante non détecté	ZSO
WC		Enduit / Peinture	Matériau gris en faible quantité en vrac non séparable + enduit plâtreux blanc en vrac + peinture non séparable	29LAB0202P002	Mur D	BON ETAT	Amiante non détecté	ZSO
Salle de bains		Enduit / Peinture	Matériau gris en faible quantité en vrac non séparable + enduit plâtreux blanc en vrac + peinture non séparable	29LAB0202P002	Mur A	BON ETAT	Amiante non détecté	ZSO
Salle de bains		Enduit / Peinture	Matériau gris en faible quantité en vrac non séparable + enduit plâtreux blanc en vrac + peinture non séparable	29LAB0202P002	Mur D	BON ETAT	Amiante non détecté	ZSO

PIECE	ETAGE	ELEMENTS	DESCRIPTIF LABORATOIRE	Echantillon	REPERAGE	ETAT	RESULTAT	METHODE
Salle de bains		Enduit / Peinture	Matériau gris en faible quantité en vrac non séparable + enduit plâtreux blanc en vrac + peinture non séparable	29LAB0202P002	Mur E	BON ETAT	Amiante non détecté	ZSO
Salle de bains		Enduit / Peinture	Matériau gris en faible quantité en vrac non séparable + enduit plâtreux blanc en vrac + peinture non séparable	29LAB0202P002	Mur F	BON ETAT	Amiante non détecté	ZSO
Cuisine		Enduit / Peinture	Matériau gris en faible quantité en vrac non séparable + enduit plâtreux blanc en vrac + peinture non séparable	29LAB0202P002	Mur C	BON ETAT	Amiante non détecté	ZSO
Cuisine		Enduit / Peinture	Matériau gris en faible quantité en vrac non séparable + enduit plâtreux blanc en vrac + peinture non séparable	29LAB0202P002	Mur D	BON ETAT	Amiante non détecté	ZSO
Chambre 2		Enduit / Peinture béton	Enduit plâtreux blanc en vrac + peinture non séparable	29LAB0202P004	Mur B	BON ETAT	Amiante non détecté	ZSO
Chambre 1		Enduit / Peinture béton	Enduit plâtreux blanc en vrac + peinture non séparable	29LAB0202P004	Mur A	BON ETAT	Amiante non détecté	ZSO
Chambre 1		Enduit / Peinture béton	Enduit plâtreux blanc en vrac + peinture non séparable	29LAB0202P004	Mur B	BON ETAT	Amiante non détecté	ZSO

PIECE	ETAGE	ELEMENTS	DESCRIPTIF LABORATOIRE	Echantillon	REPERAGE	ETAT	RESULTAT	METHODE
Chambre 1		Enduit / Peinture béton	Enduit plâtreux blanc en vrac + peinture non séparable	29LAB0202P004	Mur C	BON ETAT	Amiante non détecté	ZSO
Chambre 1		Enduit / Peinture béton	Enduit plâtreux blanc en vrac + peinture non séparable	29LAB0202P004	Mur D	BON ETAT	Amiante non détecté	ZSO
Séjour		Enduit / Peinture béton	Enduit plâtreux blanc en vrac + peinture non séparable	29LAB0202P004	Mur A	BON ETAT	Amiante non détecté	ZSO
Séjour		Enduit / Peinture béton	Enduit plâtreux blanc en vrac + peinture non séparable	29LAB0202P004	Mur B	BON ETAT	Amiante non détecté	ZSO
Entrée		Enduit / Peinture béton	Enduit plâtreux blanc en vrac + peinture non séparable	29LAB0202P004	Mur F	BON ETAT	Amiante non détecté	ZSO
Chambre 2		Enduit / Peinture	Matériau gris en faible quantité non séparable + enduit plâtreux blanc en faible quantité en vrac non séparable + peintures multiples en faible quantité non séparable	29LAB0202P005	Mur A	BON ETAT	Amiante non détecté	ZSO
Chambre 2		Enduit / Peinture	Matériau gris en faible quantité non séparable + enduit plâtreux blanc en faible quantité en vrac non séparable + peintures multiples en faible quantité non séparable	29LAB0202P005	Mur C	BON ETAT	Amiante non détecté	ZSO

PIECE	ETAG E	ELEMENTS	DESCRIPTIF LABORATOIRE	Echantillon	REPERAG E	ETAT	RESULTAT	METHOD E
Chambre 2		Enduit / Peinture	Matériau gris en faible quantité non séparable + enduit plâtreux blanc en faible quantité en vrac non séparable + peintures multiples en faible quantité non séparable	29LAB0202P005	Mur D	BON ETAT	Amiante non détecté	ZSO
Séjour		Enduit / Peinture	Matériau gris en faible quantité non séparable + enduit plâtreux blanc en faible quantité en vrac non séparable + peintures multiples en faible quantité non séparable	29LAB0202P005	Mur C	BON ETAT	Amiante non détecté	ZSO
Séjour		Enduit / Peinture	Matériau gris en faible quantité non séparable + enduit plâtreux blanc en faible quantité en vrac non séparable + peintures multiples en faible quantité non séparable	29LAB0202P005	Mur D	BON ETAT	Amiante non détecté	ZSO

PIECE	ETAG E	ELEMENTS	DESCRIPTIF LABORATOIR E	Echantillon	REPERAG E	ETAT	RESULTAT	METHOD E
Entrée		Enduit / Peinture	Matériau gris en faible quantité non séparable + enduit plâtreux blanc en faible quantité en vrac non séparable + peintures multiples en faible quantité non séparable	29LAB0202P00 5	Mur A	BON ETAT	Amiante non détecté	ZSO
Entrée		Enduit / Peinture	Matériau gris en faible quantité non séparable + enduit plâtreux blanc en faible quantité en vrac non séparable + peintures multiples en faible quantité non séparable	29LAB0202P00 5	Mur B	BON ETAT	Amiante non détecté	ZSO
Entrée		Enduit / Peinture	Matériau gris en faible quantité non séparable + enduit plâtreux blanc en faible quantité en vrac non séparable + peintures multiples en faible quantité non séparable	29LAB0202P00 5	Mur C	BON ETAT	Amiante non détecté	ZSO

PIECE	ETAG E	ELEMENTS	DESCRIPTIF LABORATOIR E	Echantillon	REPERAG E	ETAT	RESULTAT	METHOD E
Entrée		Enduit / Peinture	Matériau gris en faible quantité non séparable + enduit plâtreux blanc en faible quantité en vrac non séparable + peintures multiples en faible quantité non séparable	29LAB0202P005	Mur D	BON ETAT	Amiante non détecté	ZSO
Entrée		Enduit / Peinture	Matériau gris en faible quantité non séparable + enduit plâtreux blanc en faible quantité en vrac non séparable + peintures multiples en faible quantité non séparable	29LAB0202P005	Mur E	BON ETAT	Amiante non détecté	ZSO
Placard		Enduit / Peinture	Matériau gris en faible quantité non séparable + enduit plâtreux blanc en faible quantité en vrac non séparable + peintures multiples en faible quantité non séparable	29LAB0202P005	Mur A	BON ETAT	Amiante non détecté	ZSO

PIECE	ETAGE	ELEMENTS	DESCRIPTIF LABORATOIRE	Echantillon	REPERAGE	ETAT	RESULTAT	METHODE
Placard		Enduit / Peinture	Matériau gris en faible quantité non séparable + enduit plâtreux blanc en faible quantité en vrac non séparable + peintures multiples en faible quantité non séparable	29LAB0202P005	Mur B	BON ETAT	Amiante non détecté	ZSO
Placard		Enduit / Peinture	Matériau gris en faible quantité non séparable + enduit plâtreux blanc en faible quantité en vrac non séparable + peintures multiples en faible quantité non séparable	29LAB0202P005	Mur C	BON ETAT	Amiante non détecté	ZSO
Salle de bains		Faïence 1	Colle beige + couche plâtreuse blanche en faible quantité non séparable + carrelage	29LAB0202P012	Mur B	BON ETAT	Amiante non détecté	ZSO
Salle de bains		Faïence 1	Colle beige + couche plâtreuse blanche en faible quantité non séparable + carrelage	29LAB0202P012	Mur C	BON ETAT	Amiante non détecté	ZSO
Cuisine		Faïence 1	Colle beige + couche plâtreuse blanche en faible quantité non séparable + carrelage	29LAB0202P012	Mur A	BON ETAT	Amiante non détecté	ZSO

PIECE	ETAGE	ELEMENTS	DESCRIPTIF LABORATOIRE	Echantillon	REPERAGE	ETAT	RESULTAT	METHODE
Cuisine		Faïence 1	Colle beige + couche plâtreuse blanche en faible quantité non séparable + carrelage	29LAB0202P01 2	Mur B	BON ETAT	Amiante non détecté	ZSO
WC		Plinthes	Colle grise en faible quantité non séparable + joint cassant gris + peintures multiples avec poussières + carrelage	29LAB0202P01 3	Mur A	DEGRADATION PARTIELLE	Amiante non détecté	ZSO
WC		Plinthes	Colle grise en faible quantité non séparable + joint cassant gris + peintures multiples avec poussières + carrelage	29LAB0202P01 3	Mur B	DEGRADATION PARTIELLE	Amiante non détecté	ZSO
WC		Plinthes	Colle grise en faible quantité non séparable + joint cassant gris + peintures multiples avec poussières + carrelage	29LAB0202P01 3	Mur D	DEGRADATION PARTIELLE	Amiante non détecté	ZSO
Salle de bains		Plinthes	Colle grise en faible quantité non séparable + joint cassant gris + peintures multiples avec poussières + carrelage	29LAB0202P01 3	Mur A	DEGRADATION PARTIELLE	Amiante non détecté	ZSO
Salle de bains		Plinthes	Colle grise en faible quantité non séparable + joint cassant gris + peintures multiples avec poussières + carrelage	29LAB0202P01 3	Mur D	DEGRADATION PARTIELLE	Amiante non détecté	ZSO

PIECE	ETAGE	ELEMENTS	DESCRIPTIF LABORATOIRE	Echantillon	REPERAGE	ETAT	RESULTAT	METHODE
Salle de bains		Plinthes	Colle grise en faible quantité non séparable + joint cassant gris + peintures multiples avec poussières + carrelage	29LAB0202P013	Mur E	DEGRADATION PARTIELLE	Amiante non détecté	ZSO
Salle de bains		Plinthes	Colle grise en faible quantité non séparable + joint cassant gris + peintures multiples avec poussières + carrelage	29LAB0202P013	Mur F	DEGRADATION PARTIELLE	Amiante non détecté	ZSO
Cuisine		Plinthes	Colle grise en faible quantité non séparable + joint cassant gris + peintures multiples avec poussières + carrelage	29LAB0202P013	Mur C	DEGRADATION PARTIELLE	Amiante non détecté	ZSO
Cuisine		Plinthes	Colle grise en faible quantité non séparable + joint cassant gris + peintures multiples avec poussières + carrelage	29LAB0202P013	Mur D	DEGRADATION PARTIELLE	Amiante non détecté	ZSO

JP : Jugement Personnel, ZSO : Zone de Similitude d'Ouvrage

ANNEXE 1 – PHOTOS DES ELEMENTS AMIANTES ET/OU NON AMIANTES

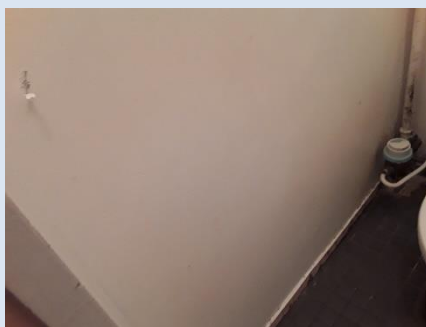
PRELEVEMENT : 29LAB0202P001			
NOM DU CLIENT	NUMERO DU DOSSIER		PIECE OU LOCAL
OPH77	29LAB0202 06/09/2018		Cuisine
ELEMENT	DESCRIPTIF DU LABORATOIRE	DATE DE PRELEVEMENT	NOM DE L'OPERATEUR
Enduit / Peinture béton	Enduit plâtreux blanc en vrac + peinture non séparable	06/09/2018	BEDEL Gaetan
LOCALISATION		RESULTAT	
Mur A		Amiante non détecté	

EMPLACEMENT



PRELEVEMENT : 29LAB0202P002			
NOM DU CLIENT	NUMERO DU DOSSIER		PIECE OU LOCAL
OPH77	29LAB0202 06/09/2018		WC
ELEMENT	DESCRIPTIF DU LABORATOIRE	DATE DE PRELEVEMENT	NOM DE L'OPERATEUR
Enduit / Peinture	Matériau gris en faible quantité en vrac non séparable + enduit plâtreux blanc en vrac + peinture non séparable	06/09/2018	BEDEL Gaetan
LOCALISATION		RESULTAT	
Mur A		Amiante non détecté	

EMPLACEMENT



PRELEVEMENT : 29LAB0202P003

NOM DU CLIENT	NUMERO DU DOSSIER	PIECE OU LOCAL	
OPH77	29LAB0202 06/09/2018	Salle de bains	
ELEMENT	DESCRIPTIF DU LABORATOIRE	DATE DE PRELEVEMENT	NOM DE L'OPERATEUR
Enduit / Peinture béton	Enduit plâtreux blanc en vrac + peinture non séparable	06/09/2018	BEDEL Gaetan
LOCALISATION		RESULTAT	
Plafond		Amiante non détecté	

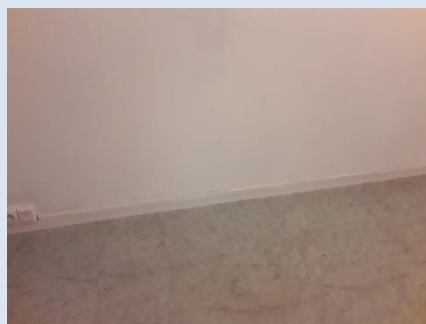
EMPLACEMENT



PRELEVEMENT : 29LAB0202P004

NOM DU CLIENT	NUMERO DU DOSSIER	PIECE OU LOCAL	
OPH77	29LAB0202 06/09/2018	Chambre 2	
ELEMENT	DESCRIPTIF DU LABORATOIRE	DATE DE PRELEVEMENT	NOM DE L'OPERATEUR
Enduit / Peinture béton	Enduit plâtreux blanc en vrac + peinture non séparable	06/09/2018	BEDEL Gaetan
LOCALISATION		RESULTAT	
Mur B		Amiante non détecté	

EMPLACEMENT



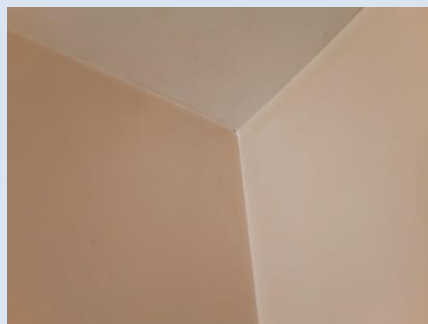
PRELEVEMENT : 29LAB0202P005			
NOM DU CLIENT	NUMERO DU DOSSIER	PIECE OU LOCAL	
OPH77	29LAB0202 06/09/2018	Séjour	
ELEMENT	DESCRIPTIF DU LABORATOIRE	DATE DE PRELEVEMENT	NOM DE L'OPERATEUR
Enduit / Peinture	Matériau gris en faible quantité non séparable + enduit plâtreux blanc en faible quantité en vrac non séparable + peintures multiples en faible quantité non séparable	06/09/2018	BEDEL Gaetan
LOCALISATION		RESULTAT	
Mur D		Amiante non détecté	

EMPLACEMENT



PRELEVEMENT : 29LAB0202P006			
NOM DU CLIENT	NUMERO DU DOSSIER	PIECE OU LOCAL	
OPH77	29LAB0202 06/09/2018	Séjour	
ELEMENT	DESCRIPTIF DU LABORATOIRE	DATE DE PRELEVEMENT	NOM DE L'OPERATEUR
Enduit / Peinture béton	Matériau gris en faible quantité en vrac non séparable + enduit plâtreux blanc non séparable + peinture non séparable	06/09/2018	BEDEL Gaetan
LOCALISATION		RESULTAT	
Plafond		Amiante non détecté	

EMPLACEMENT



PRELEVEMENT : 29LAB0202P007

NOM DU CLIENT	NUMERO DU DOSSIER	PIECE OU LOCAL	
OPH77	29LAB0202 06/09/2018	Cuisine	
ELEMENT	DESCRIPTIF DU LABORATOIRE	DATE DE PRELEVEMENT	NOM DE L'OPERATEUR
Carrelage	Colle grise non séparable + matériau compact gris hétérogène + carrelage	06/09/2018	BEDEL Gaetan
LOCALISATION		RESULTAT	
Sol		Amiante non détecté	

EMPLACEMENT



PRELEVEMENT : 29LAB0202P008

NOM DU CLIENT	NUMERO DU DOSSIER	PIECE OU LOCAL	
OPH77	29LAB0202 06/09/2018	Chambre 2	
ELEMENT	DESCRIPTIF DU LABORATOIRE	DATE DE PRELEVEMENT	NOM DE L'OPERATEUR
Dalle de sol	Revêtement cassant gris	06/09/2018	BEDEL Gaetan
LOCALISATION		RESULTAT	
Sol		Fr1:Amiante non détecté	

EMPLACEMENT

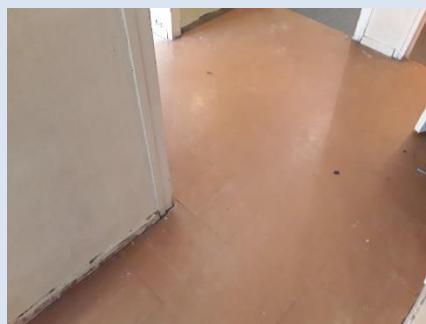


PRELEVEMENT : 29LAB0202P008			
NOM DU CLIENT	NUMERO DU DOSSIER		PIECE OU LOCAL
OPH77	29LAB0202 06/09/2018		Chambre 2
ELEMENT	DESCRIPTIF DU LABORATOIRE	DATE DE PRELEVEMENT	NOM DE L'OPERATEUR
Dalle de sol	Colle bitumineuse noire	06/09/2018	BEDEL Gaetan
LOCALISATION		RESULTAT	
Sol		Fr2:Amiante détecté (Chrysotile)	
EMPLACEMENT			
			

PRELEVEMENT : 29LAB0202P009			
NOM DU CLIENT	NUMERO DU DOSSIER		PIECE OU LOCAL
OPH77	29LAB0202 06/09/2018		Séjour
ELEMENT	DESCRIPTIF DU LABORATOIRE	DATE DE PRELEVEMENT	NOM DE L'OPERATEUR
Carrelage	Colle grise non séparable + matériau compact gris hétérogène + carrelage	06/09/2018	BEDEL Gaetan
LOCALISATION		RESULTAT	
Sol		Amiante non détecté	
EMPLACEMENT			
			

PRELEVEMENT : 29LAB0202P010			
NOM DU CLIENT	NUMERO DU DOSSIER		PIECE OU LOCAL
OPH77	29LAB0202 06/09/2018		Entrée
ELEMENT	DESCRIPTIF DU LABORATOIRE	DATE DE PRELEVEMENT	NOM DE L'OPERATEUR
Dalle de sol	Dalle dure cassante marron + colle polymère jaune en faible quantité avec poussières non séparable	06/09/2018	BEDEL Gaetan
LOCALISATION		RESULTAT	
Sol		Amiante détecté (Chrysotile)	

EMPLACEMENT



PRELEVEMENT : 29LAB0202P011			
NOM DU CLIENT	NUMERO DU DOSSIER		PIECE OU LOCAL
OPH77	29LAB0202 06/09/2018		Cuisine
ELEMENT	DESCRIPTIF DU LABORATOIRE	DATE DE PRELEVEMENT	NOM DE L'OPERATEUR
Revêtement bitumineux	Tampon bitumineux noir	06/09/2018	BEDEL Gaetan
LOCALISATION		RESULTAT	
Sous évier		Amiante non détecté	

EMPLACEMENT



PRELEVEMENT : 29LAB0202P012

NOM DU CLIENT	NUMERO DU DOSSIER	PIECE OU LOCAL	
OPH77	29LAB0202 06/09/2018	Cuisine	
ELEMENT	DESCRIPTIF DU LABORATOIRE	DATE DE PRELEVEMENT	NOM DE L'OPERATEUR
Faïence 1	Colle beige + couche plâtreuse blanche en faible quantité non séparable + carrelage	06/09/2018	BEDEL Gaetan
LOCALISATION		RESULTAT	
Mur A		Amiante non détecté	

EMPLACEMENT



PRELEVEMENT : 29LAB0202P013

NOM DU CLIENT	NUMERO DU DOSSIER	PIECE OU LOCAL	
OPH77	29LAB0202 06/09/2018	Cuisine	
ELEMENT	DESCRIPTIF DU LABORATOIRE	DATE DE PRELEVEMENT	NOM DE L'OPERATEUR
Plinthes	Colle grise en faible quantité non séparable + joint cassant gris + peintures multiples avec poussières + carrelage	06/09/2018	BEDEL Gaetan
LOCALISATION		RESULTAT	
Mur C		Amiante non détecté	

EMPLACEMENT



ANNEXE 3 – PROCES VERBAUX D'ANALYSES



Parc Edonia - Bât. R - Rue de la Terre Adélie - CS n° 66862
35768 SAINT-GREGOIRE CEDEX
Tel : 02.99.35.41.41
Fax : 02.99.35.41.42
www.itga.fr

Accréditation n° 1-5967



Liste des sites et portées disponibles sur www.cofrac.fr

L'accréditation du COFRAC atteste de la compétence des laboratoires pour les seuls essais couverts par l'accréditation qui sont identifiés par le symbole :

RAPPORT SYNTHÉTIQUE D'ANALYSE NUMÉRO IT0718-93647 EN DATE DU 13/09/2018 RECHERCHE ET IDENTIFICATION D'AMIANTE SUR PRELEVEMENT(S) DE MATERIAU(X)

*Ce rapport ne concerne que les échantillons soumis à l'analyse tels qu'ils ont été reçus au laboratoire.
Les informations fournies par le client sont simplement retranscrites et identifiées comme telles.*

Client : AGENCE EHI IDF (COMPTE MATERIAUX)- EXPERT HABITAT & INDUSTRIE INGENIERIE 2 rue Traversière 78580 LES ALLUETS LE ROI	Réf. Commande ITGA : IT0718-93647 Réf. Commande Client : 29LAB0202-01
---	--

Prélèvement(s) : Reçu au laboratoire le : 11/09/2018

Préparation(s) : Effectuée de façon à être représentative de l'échantillon

- Pour une analyse au Microscope Optique à Lumière Polarisée (MOLP) : pas de traitement thermique ou mécanique
- ou
- Pour une analyse au Microscope Electronique à Transmission Analytique (META) : broyage mécanique, récupération de poussières sur grille de microscope électronique (méthode interne IT 085 ou IT 286)

Technique Analytique(s) :

- Microscopie Optique à Lumière Polarisée (méthode guide HSG 248 - appendice 2)
- ou
- Microscopie Electronique à Transmission Analytique (parties pertinentes de la norme NF X 43-050)

Résultat(s) :

Fraction analysée	Technique analytique	Nb de préparations	Date d'analyse	Résultat / Type d'amiante
Réf dossier client : 29LAB0202-01 - 98 ALLEE DE LA JUSTICE 77190 DAMMARRIE LES LYS		Réf échantillon ITGA : IT071809-16120		
Réf échantillon client : 29LAB0202P001 / LOGEMENTS COLLECTIFS - - - / Cuisine Mur A Enduit Peinture béton		Description ITGA : Enduit plâtreux blanc en vrac / Peinture		
► Enduit plâtreux blanc en vrac + peinture non séparable	META	1	13/09/2018	Amiante non détecté / -
Réf dossier client : 29LAB0202-01 - 98 ALLEE DE LA JUSTICE 77190 DAMMARRIE LES LYS		Réf échantillon ITGA : IT071809-16121		
Réf échantillon client : 29LAB0202P002 / LOGEMENTS COLLECTIFS - - - / WC Mur A Enduit Peinture		Description ITGA : Matériau gris en faible quantité en vrac / Enduit plâtreux blanc en vrac / Peinture		
► Matériau gris en faible quantité en vrac non séparable + enduit plâtreux blanc en vrac + peinture non séparable	META	1	13/09/2018	Amiante non détecté / -

Validé par : Delphine JOSSET - Analyste

La reproduction de ce rapport n'est autorisée que sous sa forme intégrale ; ce rapport ne doit pas être reproduit partiellement sans l'approbation du laboratoire.

Sauf demande particulière et écrite du client, les échantillons sont conservés pendant 6 mois et les rapports pendant 2 ans.

DTA 164-01 rev 04

Page 1/3

RAPPORT SYNTHÉTIQUE D'ANALYSE NUMÉRO IT0718-93647 EN DATE DU 13/09/2018
RECHERCHE ET IDENTIFICATION D'AMIANTE SUR PRELEVEMENT(S) DE MATERIAU(X)

Fraction analysée	Technique analytique	Nb de préparations	Date d'analyse	Résultat / Type d'amiante
Réf dossier client : 29LAB0202-01 - 98 ALLEE DE LA JUSTICE 77190 DAMMARRIE LES LYS Réf échantillon client : 29LAB0202P003 / LOGEMENTS COLLECTIFS - - - / Salle de bains Plafond Enduit Peinture béton				Réf échantillon ITGA : IT071809-16122 Description ITGA : Enduit plâtreux blanc en vrac / Peinture
↳ Enduit plâtreux blanc en vrac + peinture non séparable	META	1	13/09/2018	Amiante non détecté / -
Réf dossier client : 29LAB0202-01 - 98 ALLEE DE LA JUSTICE 77190 DAMMARRIE LES LYS Réf échantillon client : 29LAB0202P004 / LOGEMENTS COLLECTIFS - - - / Chambre 2 Mur B Enduit Peinture béton				Réf échantillon ITGA : IT071809-16123 Description ITGA : Enduit plâtreux blanc en vrac / Peinture
↳ Enduit plâtreux blanc en vrac + peinture non séparable	META	1	13/09/2018	Amiante non détecté / -
Réf dossier client : 29LAB0202-01 - 98 ALLEE DE LA JUSTICE 77190 DAMMARRIE LES LYS Réf échantillon client : 29LAB0202P005 / LOGEMENTS COLLECTIFS - - - / Séjour Mur D Enduit Peinture				Réf échantillon ITGA : IT071809-16124 Description ITGA : Matériau gris en faible quantité / Enduit plâtreux blanc en faible quantité en vrac / Peintures multiples en faible quantité
↳ Matériau gris en faible quantité non séparable + enduit plâtreux blanc en faible quantité en vrac non séparable + peintures multiples en faible quantité non séparable	META	1	13/09/2018	Amiante non détecté / -
Réf dossier client : 29LAB0202-01 - 98 ALLEE DE LA JUSTICE 77190 DAMMARRIE LES LYS Réf échantillon client : 29LAB0202P006 / LOGEMENTS COLLECTIFS - - - / Séjour Plafond Enduit Peinture béton				Réf échantillon ITGA : IT071809-16125 Description ITGA : Matériau gris en faible quantité en vrac / Enduit plâtreux blanc / Peinture
↳ Matériau gris en faible quantité en vrac non séparable + enduit plâtreux blanc non séparable + peinture non séparable	META	1	13/09/2018	Amiante non détecté / -
Réf dossier client : 29LAB0202-01 - 98 ALLEE DE LA JUSTICE 77190 DAMMARRIE LES LYS Réf échantillon client : 29LAB0202P007 / LOGEMENTS COLLECTIFS - - - / Cuisine Sol Carrelage				Réf échantillon ITGA : IT071809-16126 Description ITGA : Colle grise / Matériau compact gris hétérogène / Carrelage
↳ Colle grise non séparable + matériau compact gris hétérogène + carrelage	META	1	13/09/2018	Amiante non détecté / -
Réf dossier client : 29LAB0202-01 - 98 ALLEE DE LA JUSTICE 77190 DAMMARRIE LES LYS Réf échantillon client : 29LAB0202P008 / LOGEMENTS COLLECTIFS - - - / Chambre 2 Sol Dalle de sol				Réf échantillon ITGA : IT071809-16127 Description ITGA : Revêtement cassant gris / Colle bitumineuse noire
↳ Revêtement cassant gris	META	1	13/09/2018	Amiante non détecté / -
↳ Colle bitumineuse noire	MOLP	1	12/09/2018	Présence de fibres d'amiante / Chrysotile

La reproduction de ce rapport n'est autorisée que sous sa forme intégrale : ce rapport ne doit pas être reproduit partiellement sans l'approbation du laboratoire.

Sauf demande particulière et écrite du client, les échantillons sont conservés pendant 6 mois et les rapports pendant 2 ans.

DTA 164-01 rev 04

Page 2/3

RAPPORT SYNTHÉTIQUE D'ANALYSE NUMÉRO IT0718-93647 EN DATE DU 13/09/2018
RECHERCHE ET IDENTIFICATION D'AMIANTE SUR PRELEVEMENT(S) DE MATERIAU(X)

Fraction analysée	Technique analytique	Nb de préparations	Date d'analyse	Résultat / Type d'amiante
Réf dossier client : 29LAB0202-01 - 98 ALLEE DE LA JUSTICE 77190 DAMMARRIE LES LYS Réf échantillon client : 29LAB0202P009 / LOGEMENTS COLLECTIFS - - - / Séjour Sol Carrelage				Réf échantillon ITGA : IT071809-16128 Description ITGA : Colle grise / Matériau compact gris hétérogène / Carrelage
* Colle grise non séparable + matériau compact gris hétérogène + carrelage	META	1	13/09/2018	Amiante non détecté / -
Réf dossier client : 29LAB0202-01 - 98 ALLEE DE LA JUSTICE 77190 DAMMARRIE LES LYS Réf échantillon client : 29LAB0202P010 / LOGEMENTS COLLECTIFS - - - / Entrée Sol Dalle de sol				Réf échantillon ITGA : IT071809-16129 Description ITGA : Dalle dure cassante marron / Colle polymère jaune en faible quantité avec poussières
* Dalle dure cassante marron + colle polymère jaune en faible quantité avec poussières non séparable	META	1	12/09/2018	Présence de fibres d'amiante / Chrysotile
Réf dossier client : 29LAB0202-01 - 98 ALLEE DE LA JUSTICE 77190 DAMMARRIE LES LYS Réf échantillon client : 29LAB0202P011 / LOGEMENTS COLLECTIFS - - - / Cuisine Sous évier Revêtement bitumineux				Réf échantillon ITGA : IT071809-16130 Description ITGA : Tampon bitumineux noir
* Tampon bitumineux noir	META	1	12/09/2018	Amiante non détecté / -
Réf dossier client : 29LAB0202-01 - 98 ALLEE DE LA JUSTICE 77190 DAMMARRIE LES LYS Réf échantillon client : 29LAB0202P012 / LOGEMENTS COLLECTIFS - - - / Cuisine Mur A Faïence 1				Réf échantillon ITGA : IT071809-16131 Description ITGA : Colle beige / Couche plâtrée blanche en faible quantité / Carrelage
* Colle beige + couche plâtrée blanche en faible quantité non séparable + carrelage	META	1	13/09/2018	Amiante non détecté / -
Réf dossier client : 29LAB0202-01 - 98 ALLEE DE LA JUSTICE 77190 DAMMARRIE LES LYS Réf échantillon client : 29LAB0202P013 / LOGEMENTS COLLECTIFS - - - / Cuisine Mur C Plinthes				Réf échantillon ITGA : IT071809-16132 Description ITGA : Colle grise en faible quantité / Joint cassant gris / Peintures multiples avec poussières / Carrelage
* Colle grise en faible quantité non séparable + joint cassant gris + peintures multiples avec poussières + carrelage	META	1	13/09/2018	Amiante non détecté / -

La reproduction de ce rapport n'est autorisée que sous sa forme intégrale : ce rapport ne doit pas être reproduit partiellement sans l'approbation du laboratoire.

Sauf demande particulière et écrite du client, les échantillons sont conservés pendant 6 mois et les rapports pendant 2 ans.

DTA 164-01 rev 04

Page 3/3

ATTESTATION(S)



réinventons / notre métier



Votre attestation Responsabilité Civile

AXA France IARD atteste que :

EXPERT HABITAT ET INDUSTRIE INGENIERIE
21 ROUTE D'ALBERT
62450 AVESNES LES BAPAUME

Est titulaire du contrat d'assurance n° 10063271004 ayant pris effet le 01/03/2018.

Ce contrat garantit les conséquences pécuniaires de la Responsabilité civile pouvant lui incomber du fait de l'exercice des activités suivantes :

DIAGNOSTICS TECHNIQUES IMMOBILIERS OBLIGATOIRES, REALISES DANS LE CADRE DE LA CONSTITUTION DU DOSSIER TECHNIQUE IMMOBILIER ET/ OU AUTRES MISSIONS REALISEES EN DEHORS DU DOSSIER TECHNIQUE, TELS QUE FIGURANT DANS LA LISTE LIMITATIVE CI-DESSOUS :

- ETAT MENTIONNANT LA PRESENCE OU L'ABSENCE DE MATERIAUX CONTENANT DE L'AMIANTE
- DIAGNOSTIC TECHNIQUE AMIANTE
- DIAGNOSTIC AMIANTE PARTIES PRIMITIVES
- CONTROLE PERIODIQUE (AMIANTE)
- CONTROLE VISUEL APRES TRAVAUX (PLOMB - AMIANTE)
- REPERAGE AMIANTE AVANT/ APRES TRAVAUX ET DEMOLITION
- REPERAGE AMIANTE ET D'HAP SUR SURFACE BITUMEE ET ENROBES
- DIAGNOSTIC PLOMB DANS L'EAU
- CONSTAT DES RISQUES D'EXPOSITION AU PLOMB (CREP)
- DIAGNOSTIC DE RISQUE D'INTOXICATION AU PLOMB DANS LES PEINTURES (DRIPP)
- RECHERCHE DE PLOMB AVANT TRAVAUX / DEMOLITION
- ETAT RELATIF A LA PRESENCE DE TERMITES
- ETAT PARASITAIRE (MERULES, VRILLETES, LYCTUS)
- INFORMATION SUR LA PRESENCE DE RISQUE DE MERULE (LOI ALUR)
- MESURAGE LOI CARREZ ET LOI BOUTIN
- CALCULS DES MILLIEMES - TANTIEMES DE COPROPRIETE ET REALISATION DE PLANS ASSOCIES SELON LES TEXTES SUIVANTS : LOI 65-557 DU 10 JUILLET 1965, DECRET 67-223 DU 17 MARS 1967, DECRET 2004-479 du 27 mai 2004 ET SUIVANTS FIXANT LE STATUT DE LA COPROPRIETE DES IMMEUBLES BATIS.
- ETAT DE L'INSTALLATION INTERIEURE DE GAZ
- ETAT DES RISQUES NATURELS, MINIERES ET TECHNOLOGIQUES (ENRNM)
- DIAGNOSTIC DE PERFORMANCE ENERGETIQUE
- DPE INDIVIDUEL POUR MAISONS INDIVIDUELLES, APPARTEMENTS ET LOTS TERTIAIRES AFFECTES A DES IMMEUBLES A USAGE PRINCIPAL D'HABITATION, AINSI QUE LES ATTESTATIONS DE PRISE EN COMPTE DE LA REGLEMENTATION THERMIQUE.
- ETAT DE L'INSTALLATION INTERIEURE D'ELECTRICITE.
- ETUDE REGLEMENTATION THERMIQUE 2005 ET 2012.
- DOCUMENT ETABLI A L'ISSUE DU CONTROLE DES INSTALLATIONS D'ASSAINISSEMENT NON COLLECTIF
- DIAGNOSTIC ASSAINISSEMENT AUTONOME ET COLLECTIF
- ETAT DES LIEUX LOCATIFS
- DIAGNOSTIC DE SECURITE PISCINE
- CERTIFICAT DE DECENCE ET CERTIFICAT DE TRAVAUX DE REHABILITATION
- DIAGNOSTIC POUR OBTENTION DE PRET A TAUX ZERO
- INFILTROMETRIE- MESURES DE PERMEABILITE DU BATIMENT ET DES RESEAUX AERAIQUES
- THERMOGRAPHIE INFRAROUGE
- DIAGNOSTIC RADON : UNIQUEMENT POUR MAISONS INDIVIDUELLES ET IMMEUBLES D'HABITATION, A L'EXCLUSION DES ERP.
- DIAGNOSTIC DANS LE CADRE DE LA LOI SRU AVANT MISE EN COPROPRIETE
- DIAGNOSTIC DECHETS DE CHANTIER - ARTICLES R 111-43 A R 111-49 DU CODE DE LA CONSTRUCTION ET DE L'HABITATION
- DOCUMENT UNIQUE D'EVALUATION DES RISQUES COPROPRIETE - Articles L 230 2, III, R 230-1 DU CODE DU TRAVAIL
- DIAGNOSTIC TECHNIQUE GLOBAL (DTG) POUR LES COPROPRIETES - LOI N° 2014-366 POUR L'ACCES AU LOGEMENT ET UN URBANISME RENOVE « ALUR », A L'EXCLUSION DE MISSIONS RELEVANT D'UN PROFESSIONNEL DE LA VENTE OU DE LA LOCATION DE BIENS IMMOBILIERS.
- DIAGNOSTIC ACCESSIBILITE HANDICAPES
- EXPERTISE EN VALEUR VENALE ET LOCATIVE (SOUS RESERVE D'OBTENTION DE FORMATION)
- ETAT DESCRIPTIF DE DIVISION

La garantie Responsabilité civile professionnelle s'exerce à concurrence de 5 000 000 € par année d'assurance.

La présente attestation est valable du 01/03/2018 au 01/01/2019 et ne peut engager l'assureur au-delà des limites et conditions du contrat auquel elle se réfère. Ce contrat permet à l'assuré de satisfaire à l'obligation d'assurance de responsabilité civile professionnelle résultant des dispositions de l'article R271-2 du Code de la Construction et de l'Habitat (décret n° 2006-1114 du 5 septembre 2006 relatif aux diagnostics techniques immobiliers) pour l'établissement des documents visés à l'article L271-4 dudit Code. L'assuré doit être titulaire d'une certification de compétence en cours de validité délivrée par un organisme accrédité dans le domaine de la construction ou employer des salariés ou être constitué de personnes physiques qui disposent de ladite certification de compétence en cours de validité pour l'établissement des documents visés aux articles L271-4 et L134-1 du code de la Construction et de l'Habitat. A défaut la garantie n'est pas acquise.

Le présent document, établi par AXA, est valable jusqu'au 01/01/2019 sous réserve du paiement des cotisations. Il a pour objet d'attester l'existence d'un contrat. Il ne constitue toutefois pas une présomption d'application des garanties et ne peut engager AXA au-delà des clauses, conditions et limites du contrat auquel il se réfère. Les exceptions de garantie opposables au souscripteur le sont également aux bénéficiaires de l'indemnité (résiliation, nullité, règle proportionnelle, exclusions, déchéances, ...).

Toute adjonction autre que le cachet et la signature du représentant de la Société est réputée non écrite.

Fait à Pessac, le 15/02/2018 - Pour la Compagnie,

VD ASSOCIES
81, Bd Pierre Premier
33110 LE BOUSCAT
RCS 794 672 238 ORIAS : 13010220
Tél. : 05 56 30 95 75

PEFC 10-31-1483 / Contrôle PEFC
UNE RECHAUFFE 22 20105 561

CERTIFICAT DE COMPETENCES



Certificat de compétences Diagnostic Immobilier



N° CPDI 3869

Version 01

Je soussigné, Philippe TROYAUX, Directeur Général d'I.Cert, atteste que :
Monsieur Gaëtan BEDEL

Est certifié(e) selon le référentiel I.Cert dénommé CPE DI DR 01, dispositif de certification de personnes réalisant des diagnostics immobiliers pour les missions suivantes :

Amiante **Repérage et diagnostic amiante dans les immeubles bâtis**
Date d'effet : 22/04/2016, date d'expiration : 21/04/2021

En foi de quoi ce certificat est délivré, pour valoir et servir ce que de droit.
Edité à Saint-Grégoire, le 23/05/2016

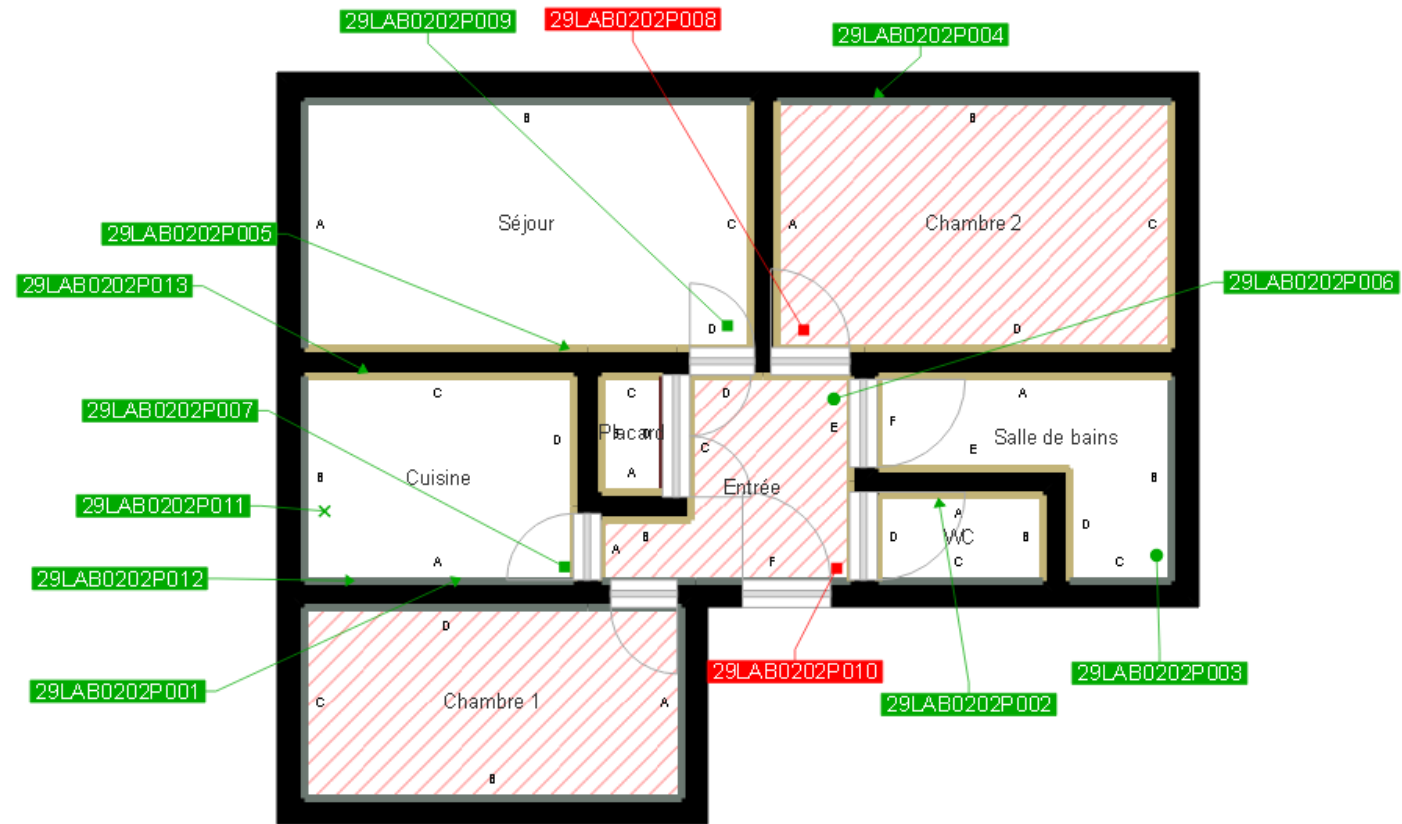
Arrêté du 6 avril 2007 définissant les critères de certification des compétences des personnes physiques réalisant l'état de l'installation intérieure de gaz modifié par les arrêtés du 15/12/2009 et du 15/12/2011. Arrêté du 16 octobre 2006 définissant les critères de certification des compétences des personnes physiques réalisant le diagnostic de performance énergétique modifié par les arrêtés du 09/12/2009 et du 13/12/2011. Arrêté du 30 octobre 2006 définissant les critères de certification des compétences des personnes physiques réalisant l'état relatif à la présence de termites dans le bâtiment modifié par les arrêtés du 14/12/2009, du 11/12/2011 et du 14/02/2012. Arrêté du 21 novembre 2006 définissant les critères de certification des compétences des personnes physiques opérateurs de repérage et de diagnostic amiante dans les immeubles bâtis. Arrêté du 21 novembre 2006 définissant les critères de certification des compétences des personnes physiques opérateurs des constats de risque d'exposition au plomb ou agréés pour réaliser des diagnostics plomb dans les immeubles d'habitation modifié par l'arrêté du 07/12/2011. Arrêté du 8 juillet 2008 définissant les critères de certification des compétences des personnes physiques réalisant l'état de l'installation intérieure d'électricité modifié par les arrêtés du 10/12/2009 et du 02/12/2011.

I.Cert
Institut de Certification
Certification de personnes
Diagnostic Immobilier
Portée disponible sur www.icert.fr

Parc EDONIA - Bâtiment G - Rue de la Terre Victoria - 35760 Saint-Grégoire



CPDI FR11 rév 10



	Cloisons Plaques de plâtre
	Murs Bois
	Murs Brique
	Murs périphériques / Plaques de plâtre
	Murs carreaux de plâtre
	Murs Béton / Enduit
	Murs porteurs et/ou mur de refend / Plaques de plâtre
	Murs périphériques / Doublage (plaque de plâtre + isolant)
	Torchis
	Murs Amiantés
	Murs Brique / Enduit
	Murs Brique plâtrière
	Murs Pierre

	Prélèvements de sol amiantés
	Prélèvements de sol non amiantés
	Prélèvements de plafonds amiantés
	Prélèvements de plafonds non amiantés
	Prélèvements de murs amiantés
	Prélèvements de murs non amiantés
	Autres types de prélèvements amiantés
	Autres types de prélèvements non amiantés
	Sol amianté
	Plafond amianté
	Sol et Plafond amiantés